

인쇄 회로 기판 커넥터 - MSTBVA 2,5/ 6-G - 1755558

Please be informed that the data shown in this PDF Document is generated from our Online Catalog. Please find the complete data in the user's documentation. Our General Terms of Use for Downloads are valid (<http://download.phoenixcontact.com>)

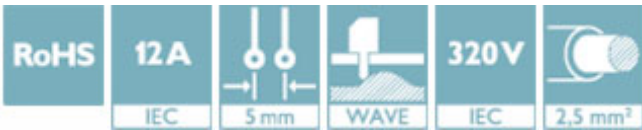
헤더, 정격 전류: 12 A, 정격전압(III/2): 320 V, 핀 수: 6, 간격: 5 mm, 색상: 녹색, 접점 표면: 주석, 마운팅: 웨이브 솔더링




그림은 10핀 제품입니다.

이 제품 구입 이유

- ✔ 장치 설계를 위한 최고 수준의 유연성 - 다양한 연결 기술을 사용하는 커넥터를 위한 하나의 헤더
- ✔ 일반적으로 사용되는 마운팅 원리를 적용하여 전세계적인 사용 가능
- ✔ PCB에서 다중 행 배열을 가능하게 하는 수직 연결
- ✔ 최적의 플러그-인 연결 안정성을 보장하는 폐쇄형 아웃라인



주요 상용 데이터

패키지 단위	100 STK
GTIN	 4 017918 029135
GTIN	4017918029135
개당 중량(패키지 제외)	2.361 g
관세율 번호	85366930
출신 국가	독일

기술 데이터

치수

길이 [l]	8.6 mm
핀 간격	5 mm
치수	25 mm
폭 [w]	32 mm
구조 높이	12 mm
높이 [h]	15.9 mm
납땜 핀 길이	3.9 mm
핀 치수	1 x 1 mm
홀 직경	1.4 mm

인쇄 회로 기판 커넥터 - MSTBVA 2,5/ 6-G - 1755558

기술 데이터

일반

품목 범위	MSTBVA 2,5/...-G
플라스틱 소재	I
정격 서지 전압(III/3)	4 kV
정격 서지 전압(III/2)	4 kV
정격 서지 전압(II/2)	4 kV
정격 전압(III/3)	250 V
정격전압(III/2)	320 V
정격전압(II/2)	400 V
표준에 따른 연결	EN-VDE
정격전류 I_N	12 A
최대 부하 전류	12 A
플라스틱 소재	PA
UL 94에 따른 난연성등급	V0
색상	녹색
핀 수	6

표준 및 규정

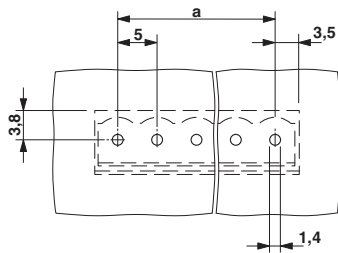
표준에 따른 연결	EN-VDE
	CSA
UL 94에 따른 난연성등급	V0

Environmental Product Compliance

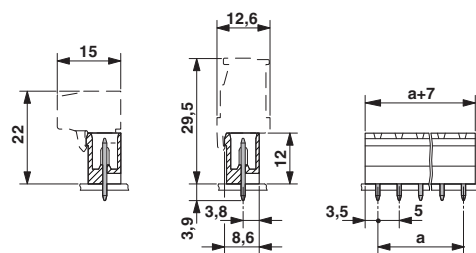
China RoHS	환경 친화적 사용 기간: 제한 없음 = EFUP-e
	임계값 초과 위험 물질 없음

도면

드릴링 다이어그램



치수 도면



분류

eCl@ss

eCl@ss 4.0	272607xx
eCl@ss 4.1	27260701

인쇄 회로 기판 커넥터 - MSTBVA 2,5/ 6-G - 1755558

분류

eCl@ss

eCl@ss 5.0	27260701
eCl@ss 5.1	27260701
eCl@ss 6.0	27260704
eCl@ss 7.0	27440402
eCl@ss 8.0	27440402
eCl@ss 9.0	27440402

ETIM

ETIM 3.0	EC001121
ETIM 4.0	EC002637
ETIM 5.0	EC002637
ETIM 6.0	EC002637

UNSPSC

UNSPSC 6.01	30211810
UNSPSC 7.0901	39121409
UNSPSC 11	39121409
UNSPSC 12.01	39121409
UNSPSC 13.2	39121409

인증

인증

인증

CSA / VDE Gutachten mit Fertigungsüberwachung / IECEE CB Scheme / cULus Recognized / EAC

Ex 승인

승인 세부 사항

CSA		http://www.csagroup.org/services-industries/product-listing/	13631
	B	D	
정격전류 IN	12 A	10 A	
정격전압 UN	300 V	300 V	

인쇄 회로 기판 커넥터 - MSTBVA 2,5/ 6-G - 1755558

인증

VDE Gutachten mit Fertigungsüberwachung		http://www.vde.com/en/Institute/OnlineService/ VDE-approved-products/Pages/Online-Search.aspx	40004701
정격전류 IN		12 A	
정격전압 UN		250 V	

IECEE CB Scheme		http://www.iecee.org/	DE1-58978-B1B2
정격전류 IN		12 A	
정격전압 UN		250 V	

cULus Recognized		http://database.ul.com/cgi-bin/XYV/template/LISEXT/1FRAME/index.htm	E60425-19931011
	B	D	
정격전류 IN	12 A	10 A	
정격전압 UN	300 V	300 V	

EAC		B.01742
-----	--	---------

액세서리

액세서리

코딩 부품

코딩 스타 - CR-MSTB - 1734401

코딩 색선, 헤더 또는 반전타입 플러그의 홈 부분에 삽입, 빨간색 절연 소재



필러 플러그

인쇄 회로 기판 커넥터 - MSTBVA 2,5/ 6-G - 1755558

액세서리

액세서리 - MSTB-BL - 1755477



섹션 구성용 키 연결 캡, 헤더 핀에 플러그 삽입, 녹색 절연 소재

라벨링된 단자 마커

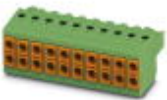
마커 카드 - SK 5/3,8:FORTL.ZAHLEN - 0804183



마커 카드, 카드, 흰색, 라벨링됨, 수평: 1 - 10, 11 - 20 등과 같은 최대 91 - (99)100까지의 연속 숫자, 마운팅 타입: 접착식, 단자대 폭의 경우: 5 mm, 글자 입력 필드 크기: 5 x 3,8 mm

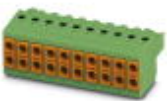
추가 제품

인쇄 회로 기판 커넥터 - TVFKC 1,5/ 6-ST - 1713871



플러그, 정격 전류: 10 A, 정격전압(III/2): 320 V, 핀 수: 6, 간격: 5 mm, 연결 방법: 푸쉬-인 스프링 연결, 색상: 녹색, 접점 표면: 주석

인쇄 회로 기판 커넥터 - TVFKCL 1,5/ 6-ST - 1715963



플러그, 정격 전류: 10 A, 정격전압(III/2): 320 V, 핀 수: 6, 간격: 5 mm, 연결 방법: 푸쉬-인 스프링 연결, 색상: 녹색, 접점 표면: 주석

플러그 - QC 1,5/ 6-ST - 1718009



플러그, 정격 전류: 12 A, 정격전압(III/2): 630 V, 핀 수: 6, 간격: 5 mm, 연결 방법: IDC 연결방식, 색상: 녹색, 접점 표면: 주석

인쇄 회로 기판 커넥터 - MSTBVA 2,5/ 6-G - 1755558

액세서리

인쇄 회로 기판 커넥터 - FKCN 2,5/ 6-ST - 1732784

플러그, 정격 전류: 12 A, 정격전압(III/2): 320 V, 핀 수: 6, 간격: 5 mm, 연결 방법: 푸쉬-인 스프링 연결, 색상: 녹색, 접점 표면: 주석



인쇄 회로 기판 커넥터 - MSTB 2,5/ 6-ST - 1754520

플러그, 정격 전류: 12 A, 정격전압(III/2): 320 V, 핀 수: 6, 간격: 5 mm, 연결 방법: 장력 슬리브가 있는 스크류 연결, 색상: 녹색, 접점 표면: 주석



인쇄 회로 기판 커넥터 - MSTBP 2,5/ 6-ST - 1765810

플러그, 정격 전류: 12 A, 정격전압(III/2): 320 V, 핀 수: 6, 간격: 5 mm, 연결 방법: 장력 슬리브가 있는 스크류 연결, 색상: 녹색, 접점 표면: 주석



인쇄 회로 기판 커넥터 - SMSTB 2,5/ 6-ST - 1768804

플러그, 정격 전류: 12 A, 정격전압(III/2): 320 V, 핀 수: 6, 간격: 5 mm, 연결 방법: 장력 슬리브가 있는 스크류 연결, 색상: 녹색, 접점 표면: 주석



인쇄 회로 기판 커넥터 - FRONT-MSTB 2,5/ 6-ST - 1779453

플러그, 정격 전류: 12 A, 정격전압(III/2): 320 V, 핀 수: 6, 간격: 5 mm, 연결 방법: 전면부 스크류 연결, 색상: 녹색, 접점 표면: 주석



인쇄 회로 기판 커넥터 - MSTBVA 2,5/ 6-G - 1755558

액세서리

인쇄 회로 기판 커넥터 - MSTBT 2,5/ 6-ST - 1779877

플러그, 정격 전류: 12 A, 정격전압(III/2): 320 V, 핀 수: 6, 간격: 5 mm, 연결 방법: 장력 슬리브가 있는 스크류 연결, 색상: 녹색, 접점 표면: 주석



인쇄 회로 기판 커넥터 - MVSTBR 2,5/ 6-ST - 1792058

플러그, 정격 전류: 12 A, 정격전압(III/2): 320 V, 핀 수: 6, 간격: 5 mm, 연결 방법: 장력 슬리브가 있는 스크류 연결, 색상: 녹색, 접점 표면: 주석



인쇄 회로 기판 커넥터 - MVSTBW 2,5/ 6-ST - 1792566

플러그, 정격 전류: 12 A, 정격전압(III/2): 320 V, 핀 수: 6, 간격: 5 mm, 연결 방법: 장력 슬리브가 있는 스크류 연결, 색상: 녹색, 접점 표면: 주석



인쇄 회로 기판 커넥터 - FKCT 2,5/ 6-ST - 1909252

플러그, 정격 전류: 12 A, 정격전압(III/2): 320 V, 핀 수: 6, 간격: 5 mm, 연결 방법: 푸쉬-인 스프링 연결, 색상: 녹색, 접점 표면: 주석



인쇄 회로 기판 커넥터 - FKCVR 2,5/ 6-ST - 1909757

플러그, 정격 전류: 12 A, 정격전압(III/2): 320 V, 핀 수: 6, 간격: 5 mm, 연결 방법: 푸쉬-인 스프링 연결, 색상: 녹색, 접점 표면: 주석



인쇄 회로 기판 커넥터 - MSTBVA 2,5/ 6-G - 1755558

액세서리

인쇄 회로 기판 커넥터 - FKCVW 2,5/ 6-ST - 1910076



플러그, 정격 전류: 12 A, 정격전압(III/2): 320 V, 핀 수: 6, 간격: 5 mm, 연결 방법: 푸쉬-인 스프링 연결, 색상: 녹색, 접점 표면: 주석

인쇄 회로 기판 커넥터 - FKC 2,5/ 6-ST - 1910393



플러그, 정격 전류: 12 A, 정격전압(III/2): 320 V, 핀 수: 6, 간격: 5 mm, 연결 방법: 푸쉬-인 스프링 연결, 색상: 녹색, 접점 표면: 주석

인쇄 회로 기판 커넥터 - QC 1/ 6-ST-BUS - 1921719



플러그, 정격 전류: 10 A, 정격전압(III/2): 630 V, 핀 수: 6, 간격: 5 mm, 연결 방법: IDC 연결방식, 색상: 녹색, 접점 표면: 주석, 이 플러그를 사용하면 모듈 간에 중단 없는 전선 루프가 가능합니다.

인쇄 회로 기판 커넥터 - FKCS 2,5/ 6-ST - 1974779



플러그, 정격 전류: 12 A, 정격전압(III/2): 320 V, 핀 수: 6, 간격: 5 mm, 연결 방법: 푸쉬-인 스프링 연결, 색상: 녹색, 접점 표면: 주석