

# PCB 단자대 - MKKDSH 3/ 3 - 1721346

Please be informed that the data shown in this PDF Document is generated from our Online Catalog. Please find the complete data in the user's documentation. Our General Terms of Use for Downloads are valid (<http://download.phoenixcontact.com>)




PCB 단자대, 정격 전류: 24 A, 정격 전압: 400 V, 간격: 5 mm, 핀 수: 3, 연결 방법: 장력 슬리브가 있는 스크류 연결, 마운팅: 웨이브 솔더링, 전선/PCB 연결 방향: 0°, 색상: 녹색. 이 제품을 정렬하여 다른 수의 포지션을 만들 수 있습니다!

## 이 제품 구입 이유

- ✔ 잘 알려진 연결 원리를 통해 전세계적인 사용 가능
- ✔ 최대 접촉력으로 인한 낮은 온도 상승
- ✔ 2개의 전선 연결 허용
- ✔ 여러 레벨에서의 전선 연결을 통한 높은 접점 밀도
- ✔ 밀봉된 PCB의 전선 연결을 가능하게 하는 톨 타입
- ✔ 장력 슬리브 아래에 전선이 잘못 삽입되지 않도록 방지하는 통합 보호 가이드
- ✔ 측면의 래칭을 통해 다양한 수의 핀을 결합 가능



## 주요 상용 데이터

패키지 단위	50 STK
GTIN	 4 017918 025090
GTIN	4017918025090
개당 중량(패키지 제외)	7.450 g
관세율 번호	85369010
출신 국가	독일

## 기술 데이터

### 치수

길이 [l]	11.1 mm
핀 간격	5 mm
치수	10 mm
폭 [w]	15 mm
구조 높이	31.5 mm
높이 [h]	36.5 mm

# PCB 단자대 - MKKDSH 3/ 3 - 1721346

## 기술 데이터

### 치수

납땜 핀 [P]	5 mm
핀 치수	0,9 x 0,9 mm
홀 직경	1.3 mm

### 일반

품목 범위	MKKDSH 3
플라스틱 소재	I
정격 서지 전압(III/3)	4 kV
정격 서지 전압(III/2)	4 kV
정격 서지 전압(II/2)	4 kV
정격 전압(III/3)	250 V
정격전압(III/2)	400 V
정격전압(II/2)	630 V
표준에 따른 연결	EN-VDE
정격전류 I <sub>N</sub>	24 A
정격 전선	2.5 mm <sup>2</sup>
최대 부하 전류	24 A (케이블 사이즈 4 mm <sup>2</sup> )
플라스틱 소재	PA
납땜 핀 표면	Sn
UL 94에 따른 난연성등급	V0
내부 원통 게이지	A3
피복 길이	7 mm
핀 수	3
스크류 스레드	M3
최소 조임 토크	0.5 Nm
최대 조임 토크	0.6 Nm

### 케이블 사이즈

최소 단선 사이즈	0.2 mm <sup>2</sup>
최대 단선 사이즈	4 mm <sup>2</sup>
최소 연선 사이즈	0.2 mm <sup>2</sup>
연선 최대 사이즈	2.5 mm <sup>2</sup>
최소 연선 사이즈, 페룰 있음, 플라스틱 슬리브 없음	0.25 mm <sup>2</sup>
최대 연선 사이즈, 페룰 있음, 플라스틱 슬리브 없음	1.5 mm <sup>2</sup>
최소 연선 사이즈, 페룰 있음, 플라스틱 슬리브 있음	0.25 mm <sup>2</sup>
최대 연선 사이즈, 페룰 있음, 플라스틱 슬리브 있음	2.5 mm <sup>2</sup>
최소 AWG 케이블 사이즈	24
최대 케이블 사이즈 AWG	12
동일 케이블 사이즈의 2개 최소 단선	0.2 mm <sup>2</sup>
동일 케이블 사이즈의 2개 최대 단선	1.5 mm <sup>2</sup>
동일 케이블 사이즈의 2개 최소 연선	0.2 mm <sup>2</sup>
동일 케이블 사이즈의 2개 최대 연선	1.5 mm <sup>2</sup>

# PCB 단자대 - MKKDSH 3/ 3 - 1721346

## 기술 데이터

### 케이블 사이즈

동일 케이블 사이즈의 2개 최소 연선, 페룰 있음, 플라스틱 슬리브 없음	0.25 mm <sup>2</sup>
동일 케이블 사이즈의 2개 최대 연선, 페룰 있음, 플라스틱 슬리브 없음	0.75 mm <sup>2</sup>
동일 케이블 사이즈의 2개 최소 연선, TWIN 페룰 있음, 플라스틱 슬리브 있음	0.5 mm <sup>2</sup>
동일 케이블 사이즈의 2개 최대 연선, TWIN 페룰 있음, 플라스틱 슬리브 있음	1.5 mm <sup>2</sup>

### 표준 및 규정

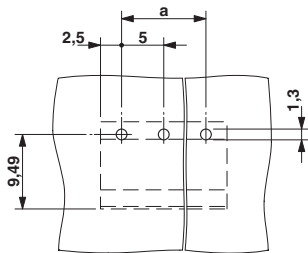
표준에 따른 연결	EN-VDE
	CUL
UL 94에 따른 난연성등급	V0

### Environmental Product Compliance

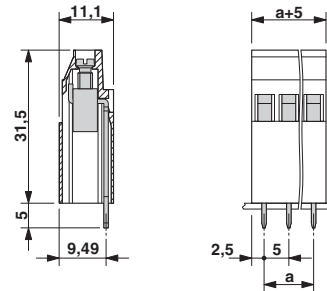
China RoHS	환경 친화적 사용 기간 = 50
	위험 물질에 대한 자세한 내용은 "다운로드" 탭에서 "제조업체의 사양" 카테고리 이동

## 도면

드릴링 다이어그램



치수 도면



## 분류

### eCl@ss

eCl@ss 4.0	27141109
eCl@ss 4.1	27141109
eCl@ss 5.0	27141190
eCl@ss 5.1	27141190
eCl@ss 6.0	27261101
eCl@ss 7.0	27440401
eCl@ss 8.0	27440401
eCl@ss 9.0	27440401

### ETIM

ETIM 3.0	EC001121
ETIM 4.0	EC002643

# PCB 단자대 - MKKDSH 3/ 3 - 1721346

## 분류

### ETIM

ETIM 5.0	EC002643
ETIM 6.0	EC002643

### UNSPSC

UNSPSC 6.01	30211801
UNSPSC 7.0901	39121432
UNSPSC 11	39121432
UNSPSC 12.01	39121432
UNSPSC 13.2	39121432

## 인증


### 인증


### 인증

UL Recognized / cUL Recognized / CCA / IEC EE CB Scheme / SEV / EAC / CCA / IEC EE CB 인증제도 / cULus Recognized

### Ex 승인

### 승인 세부 사항

UL Recognized		<a href="http://database.ul.com/cgi-bin/XYV/template/LISEXT/1FRAME/index.htm">http://database.ul.com/cgi-bin/XYV/template/LISEXT/1FRAME/index.htm</a>	FILE E 60425
	B	D	
mm <sup>2</sup> /AWG/kcmil	30-12	30-12	
정격전류 IN	15 A	10 A	
정격전압 UN	125 V	300 V	

cUL Recognized		<a href="http://database.ul.com/cgi-bin/XYV/template/LISEXT/1FRAME/index.htm">http://database.ul.com/cgi-bin/XYV/template/LISEXT/1FRAME/index.htm</a>	FILE E 60425
	B	D	
mm <sup>2</sup> /AWG/kcmil	30-12	30-12	
정격전류 IN	15 A	10 A	
정격전압 UN	125 V	300 V	

CCA	IK-2722
-----	---------

# PCB 단자대 - MKKDSH 3/ 3 - 1721346

인증

IECEE CB Scheme		<a href="http://www.iecee.org/">http://www.iecee.org/</a>	CH-8225
-----------------	--	---	---------

SEV		<a href="https://www.electrosuisse.ch/en/meta/shop/product-certificates.html">https://www.electrosuisse.ch/en/meta/shop/product-certificates.html</a>	IK-3542-M1
mm <sup>2</sup> /AWG/kcmil		4.0	
정격전류 IN		24 A	
정격전압 UN		250 V	

EAC			B.01742
-----	--	--	---------

CCA			IK-2722
mm <sup>2</sup> /AWG/kcmil		4	
정격전류 IN		24 A	
정격전압 UN		250 V	

IECEE CB 인증제도		<a href="http://www.iecee.org/">http://www.iecee.org/</a>	CH-8225
mm <sup>2</sup> /AWG/kcmil		4	
정격전류 IN		24 A	
정격전압 UN		250 V	

cULus Recognized		<a href="http://database.ul.com/cgi-bin/XYV/template/LISEXT/1FRAME/index.htm">http://database.ul.com/cgi-bin/XYV/template/LISEXT/1FRAME/index.htm</a>
------------------	--	---

액세서리

액세서리

브리지

## PCB 단자대 - MKKDSH 3/ 3 - 1721346

### 액세서리

삽입 브리지 - EBP 2- 5 - 1733169



삽입 브리지, 완전 절연됨, 간격 5.0 또는 5.08 mm의 플러그-인 커넥터용, 핀 수: 2

삽입 브리지 - EBP 3- 5 - 1733172



삽입 브리지, 완전 절연됨, 간격 5.0 또는 5.08 mm의 플러그-인 커넥터용, 핀 수: 3

### 커버

커버 - EA-MKDS - 1711408



1단 및 다단 MKDS 3 PCB 단자대용 단일 커버, 개별 단자 위치 커버용, 색상: 오렌지색, 투명

### 단자 마킹

마커 카드 - SK 5/3,8:UNBEDRUCKT - 0805409



마커 카드, 카드, 흰색, 라벨링되어 있지 않음, 다음으로 라벨링 가능: 마커 펜, 마운팅 타입: 접착식, 단자대 폭의 경우: 5 mm, 글자 입력 필드 크기: 5 x 3,8 mm

### 마커 펜

마커 펜 - B-STIFT - 1051993



마커 펜, 인쇄되지 않은 Zack 스트립의 수동 레이블링용, 얼룩 방지 및 방수, 라인 두께 0.5 mm

### 라벨링된 단자 마커

## PCB 단자대 - MKKDSH 3/ 3 - 1721346

### 액세서리

마커 카드 - SK 5/3,8:FORTL.ZAHLEN - 0804183



마커 카드, 카드, 흰색, 라벨링됨, 수평: 1 - 10, 11 - 20 등과 같은 최대 91 - (99)100까지의 연속 숫자, 마운팅 타입: 접착식, 단자대 폭의 경우: 5 mm, 글자 입력 필드 크기: 5 x 3,8 mm

---

### 스크류 드라이버 도구

스크류 드라이버 - SZS 0,6X3,5 - 1205053



액추에이션 도구, ST 단자대용, 절연, 블레이드 스크류 드라이버로 사용하기에도 적합, 크기: 0.6 x 3.5 x 100 mm, 2-재질 그립, 미끄럼 방지 그립 포함